



Beteende- och personlighetsbeskrivning hund, BPH

Uppdaterad 200-analys - kortversion

Nova scotia duck tolling retriever





Till

Nova Scotia Duck Tolling Retrieverklubben

cc SSRK

SKKs Kommitté för hundars mentalitet, KHM, har tillsatt en arbetsgrupp vars uppgift är att hitta verktyg för klubbarnas praktiska användning av BPH, Beteende- och personlighetsbeskrivning hund.

KHM har tagit ett beslut om att samtliga hundraser med fler än 200 beskrivna individer ska få en mer utförlig redovisning av resultaten än vad som återfinns i SKK Avelsdata.

Notera att det endast är de svenskfödda hundarna som ingår i SKK Avelsdatas statistiksammanställning för BPH.

Nova Scotia Duck Tolling Retrieverklubben fick sin 200-analys år 2015. I samband med att rasen får sin 500-analys har stapeldiagrammen från 200-analysen uppdaterats och omfattar nu betydligt fler beskrivna hundar samt importer.

I detta uppdaterade dokument redovisas endast stapeldiagrammen utan kommentarer. Vår förhoppning är att klubben genom den tidigare 200-analysen och de uppdaterade stapeldiagrammen kan få en adekvat bild av nova scotia duck tolling retriever mentala egenskaper så som de beskrivs i BPH.

Reviderat BPH från 2018-01-01

Efter de vetenskapliga utvärderingarna har BPH-protokollet till viss del reviderats. För vissa moment har skalsteg/mätvärden i protokollet tagits bort, alternativt lagts till. I dessa fall har data konverterats för redan beskrivna hundar vilket gör att antalet hundar har förändrats på ett fåtal skalsteg. Gjorda förändringar redovisas nedan i tabell 1.

BPH-moment och skalor	Mätvärden har tagits bort/slagits samman	Mätvärden har tillkommit*	Data har konverterats	Ny formel för spindelberäkning
Moment 3, Matintresse				X
• Samtliga skalor	X		X	
Moment 4, Överraskning				
• Defensiv reaktion	X		X	
• Offensiv reaktion	X		X	X
• Hotfullhet		X		X



• Utforskande	X		X	
Moment 5, Skrammel				
• Defensiv reaktion	X		X	
• Utforskande	X		X	
Moment 6, Närmande person				
• Utforskande		X		
Moment 7, Underlag				X
• Tveksamhet	X		X	
• Tempoökning	X		X	

Tabell 1. Gjorda förändringar i Protokoll för BPH inför 2018-01-01. *Påverkar inte redan beskrivna hundar.

Med vänlig hälsning

e.u. Curt Blixt, Helena Frögéli, Åsa Lindholm – arbetsgruppen BPH som verktyg

Bilaga: Att tolka BPH – din guide.



BPH-ÖVERSIKT NOVA SCOTIA DUCK TOLLING RETRIEVER

BPH-översikten i Avelsdata (tabellen nedan, daterad 2018-12-06) redovisar antalet tollare som fötts under ett specifikt år och hur många av dessa (svenskfödda) som har "Genomförd BPH", om de deltagit med eller utan skottmomentet, om de har avbrutit beskrivningen osv. *Observera att sammanställningen är fördelad per födelseår och inte på beskrivningsår.* Det medför att sammanställningen förändras så snart en ny hund har beskrivits.

Sammanställning per år	2004	2005	2006	2007	2008	2009	2010	2011	2012	2013	2014	2015	2016	2017	2018	Totalt för 2004-2018
Antal födda	302	420	360	343	400	440	385	319	363	388	347	380	302	383	288	5 420
Antal starter BPH	1	1	3	7	17	20	62	58	63	127	101	142	96	64		762
varav genomförda BPH	1	1	3	7	17	20	61	56	62	123	101	141	91	59		743
Med skott	1	1	3	6	16	20	59	56	62	121	101	140	91	58		735
varav - hanar	0	0	2	2	7	9	26	25	35	54	46	69	41	26		342
varav - tikar	1	1	1	4	9	11	33	31	27	67	55	71	50	32		393
Utan skott	0	0	0	1	1	0	2	0	0	2	0	1	0	1		8
varav - hanar	0	0	0	1	1	0	2	0	0	1	0	0	0	0		5
varav - tikar	0	0	0	0	0	0	0	0	0	1	0	1	0	1		3
Ägaren avstår skott	0	0	0	0	0	0	0	1	1	1	0	1	2	0		6
Beskrivaren avbryter	0	0	0	0	0	0	0	0	1	3	0	1	4	5		14
Ägaren avbryter	0	0	0	0	0	0	1	2	0	1	0	0	1	0		5
Oacceptabelt beteende	0	0	0	0	0	0	0	0	0	0	0	0	0	0		0
Fördjupad genomgång	0	0	0	0	0	0	0	0	0	1	0	0	1	0		2

Av tabellen framgår att av de svenskfödda nova scotia duck tolling retriever som fötts under den aktuella perioden, 5 132 st (För hela den valda perioden egentligen 5 420 st men de 288 st som är födda 2018 är för unga för att delta på BPH) har ca 14,8 % (762 st/5132 st) deltagit på BPH.

Sammanställningen i tabellen visar att sammanlagt totalt 14 st svenskfödda tollare avstår skottmomentet. Åtta av dessa är anmälda till BPH utan skott ("Utan skott"), för den resterande sex har föraren under banans gång valt att avstå skottmomentet ("Ägaren avstår skott").

Nitton svenskfödda hundar fullföljer inte beskrivningen, det vill säga 2,5 % av de hundar som deltagit på BPH. För samtliga BPH-beskrivna hundar oavsett ras är siffran motsvarande, ca 3 %.

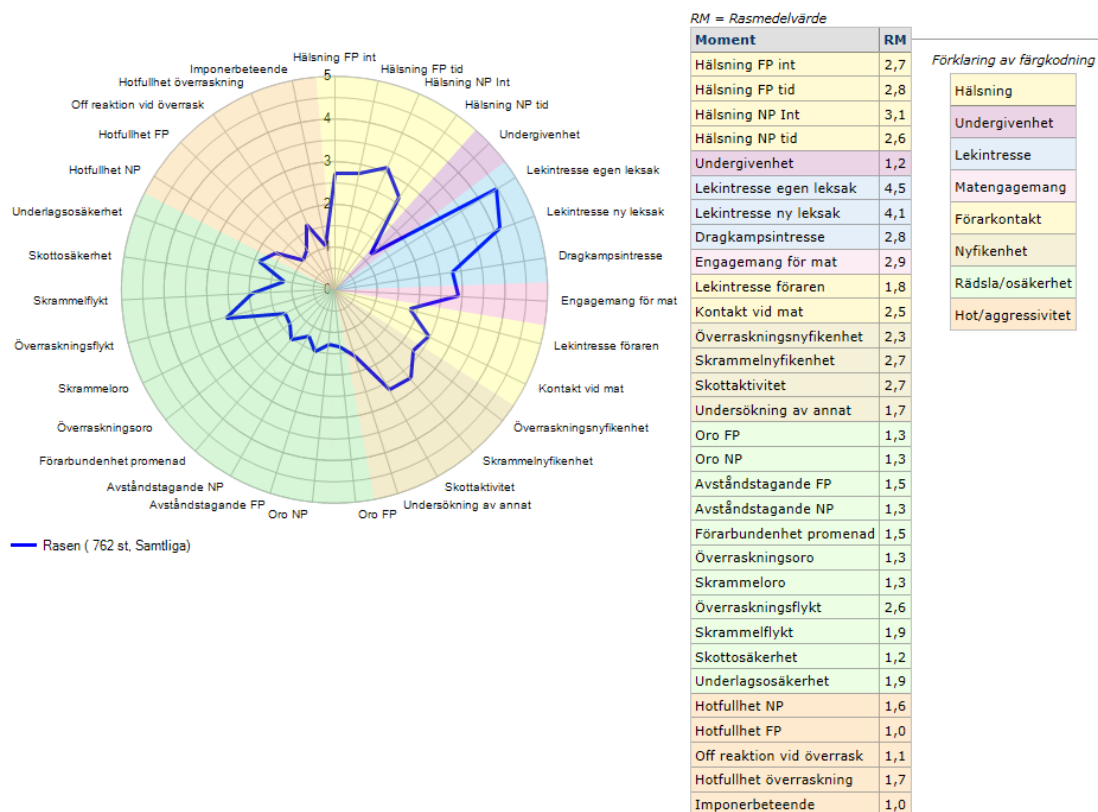
"Fördjupad genomgång" – I protokollet för den sammanfattande beskrivningen finns möjlighet för beskrivaren att göra en fördjupad genomgång. Det kan t ex vara i de fall hunden under eller i samband med BPH uppvisar ett beteende som av beskrivaren bedöms angeläget att åtgärda. Det kan vara av hänsyn till hundens eget välbefinnande, omvärldens krav på samhällsanpassade hundar eller gällande lagstiftning. Framför allt är det överdrivna rädlereaktioner eller stor aggressivitet som påkallar åtgärder. Två svenskfödda tollare har noterats för fördjupad genomgång på grund av rädsla.



Rasmedelvärde - spindeldiagram

Spindeldiagrammet bygger på medelvärden för alla BPH-beskrivna, svenskfödda tollare. Spindeldiagrammet återfinnes i SKK Avelsdata. För såväl spindeldiagram som de följande stapeldiagrammen innebär skalans värde "1" att det aktuella beteendet inte har visats. De hundar som i protokollet har fått "0" har alltså, i såväl spindel- som stapeldiagram, värde "1".

Spindeldiagrammet och stapeldiagrammen har en skala från 1 till 5. Undantaget är stapeldiagrammen för den sammanfattande beskrivningen som har skalan 0 till 4.



Spindeldiagram daterat 2018-12-06.

Stapeldiagram – spindelvärden

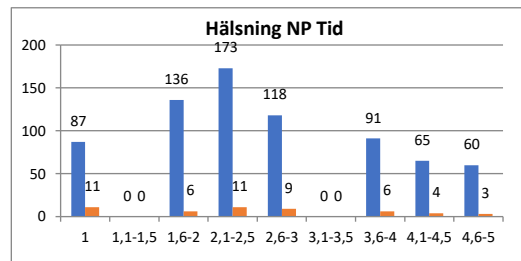
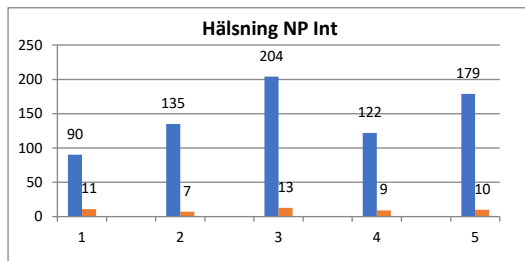
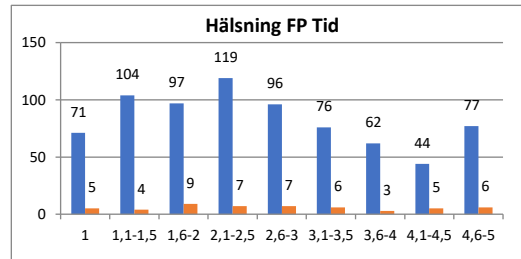
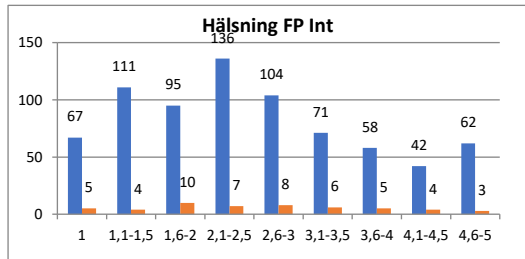
Uppdaterade stapeldiagram för nova scotia duck tolling retriever. I diagrammen ingår hundar beskrivna mellan 2012-05-01—2018-10-25, både svenskfödda och import. Svenskfödda hundar har blå staplar och import har röda staplar. Stapeldiagrammen redovisar den faktiska variation som hundarna visar i de olika spindelarmarna och inte de medelvärden som finns i SKK Avelsdatas spindeldiagram. Ett lågt värde i stapeldiagrammet anger att hunden/hundarna visat det aktuella beteendet i



liten grad eller under kort tid, ett högt värde följaktligen att hunden/hundarna visat hög grad av beteendet eller uppvisat det under längre tid.

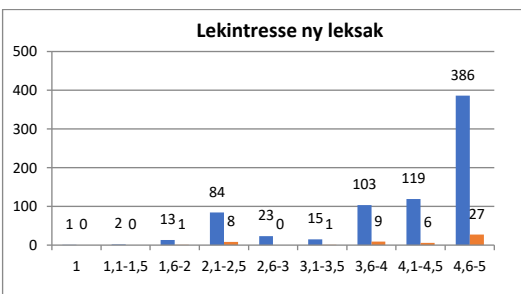
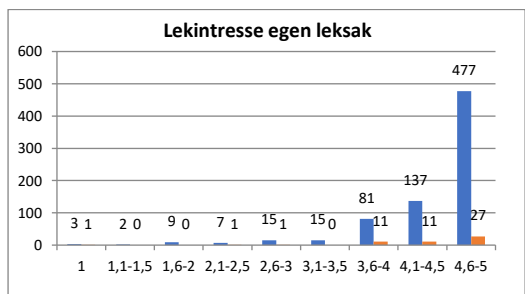
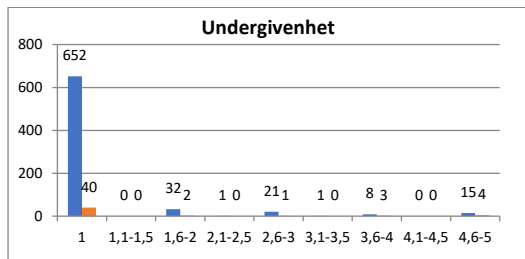
x-axel=beräknat spindelvärde

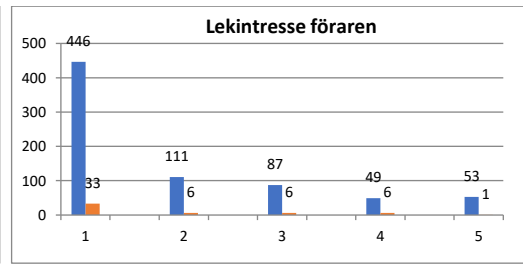
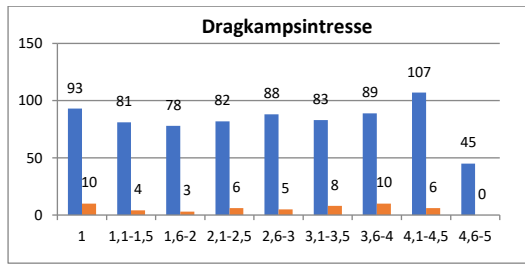
y-axel=antal hundar



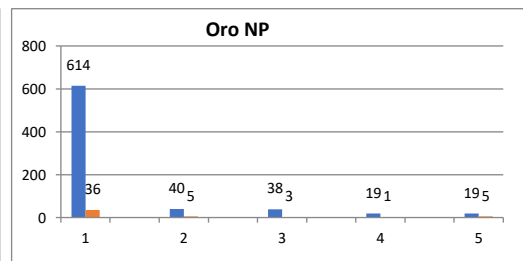
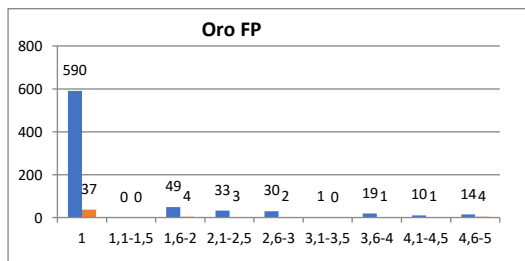
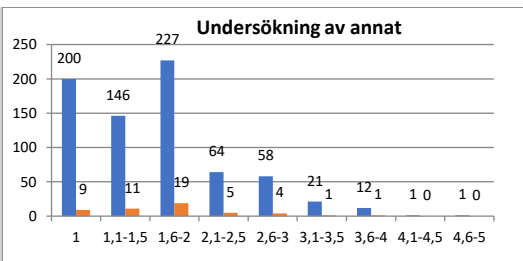
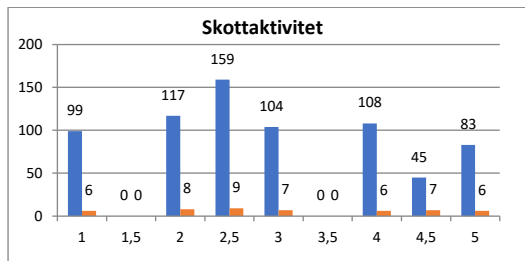
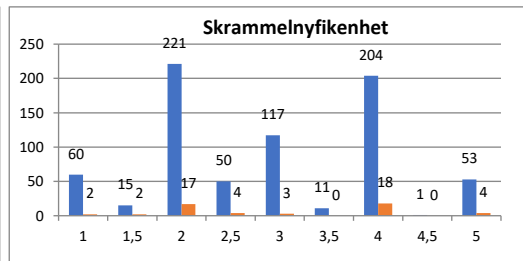
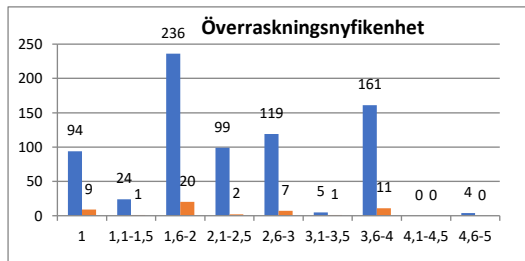
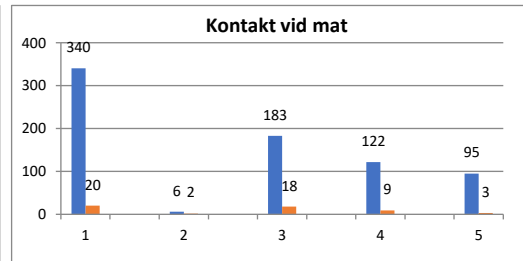
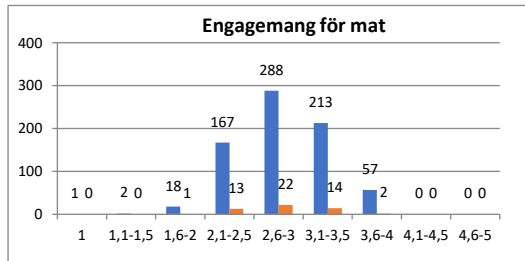
Beräkningsmodellen för Hälsning NP Intresse medger endast heltal

FP= främmande person (Moment 1) NP= närmande person (Moment 6)

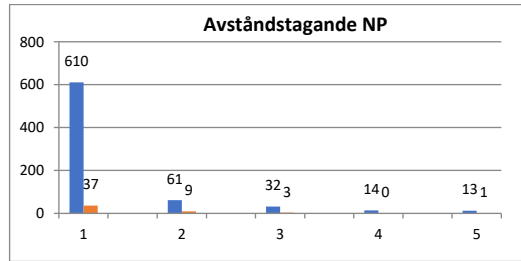
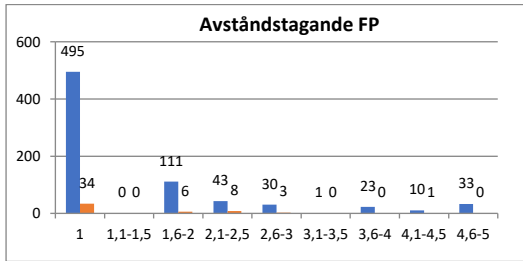




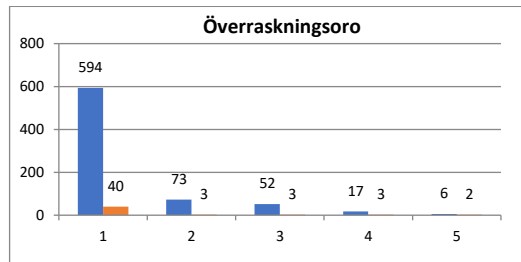
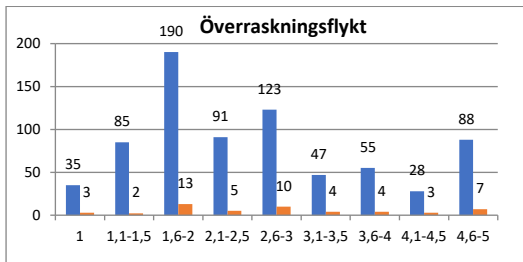
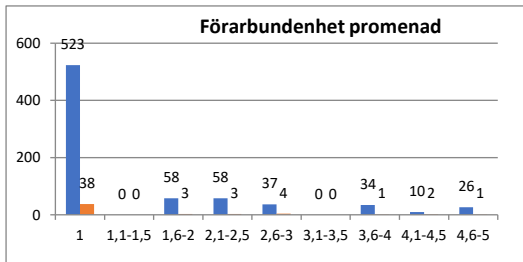
Beräkningsmodellen för Lekintresse föraren medger endast heltal



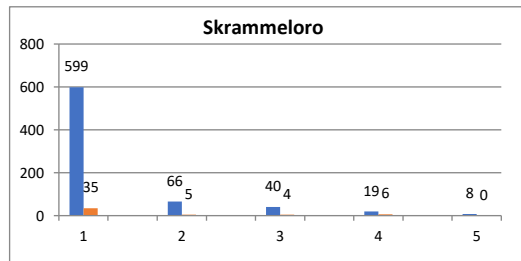
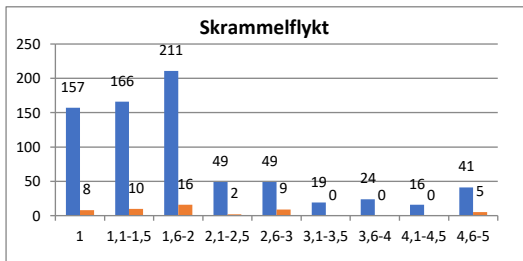
Beräkningsmodellen för Oro NP medger endast heltal



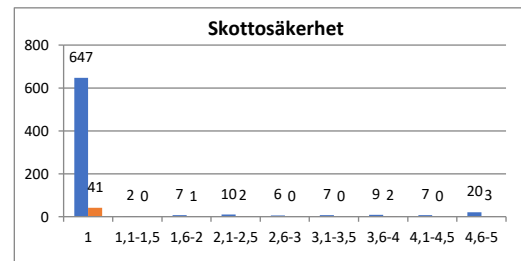
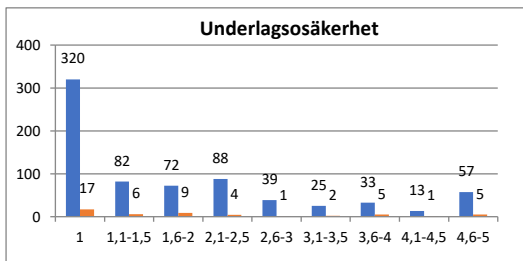
Beräkningsmodellen för Avståndstagande NP medger endast heltal

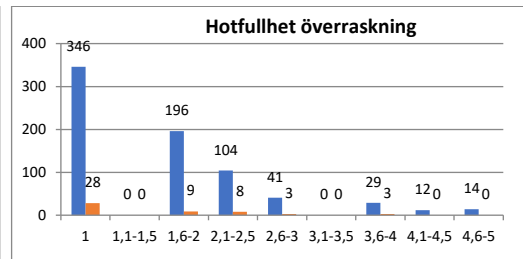
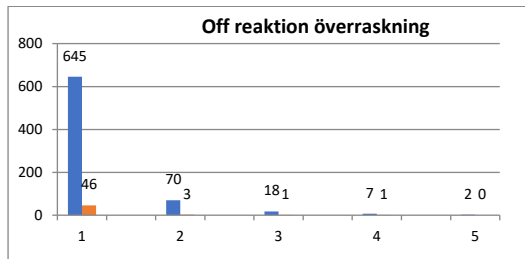
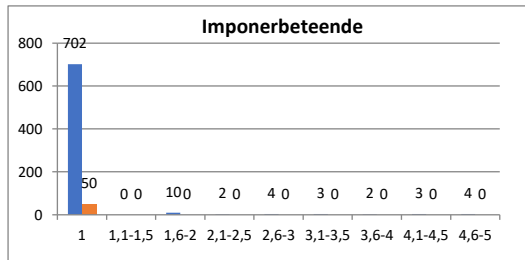
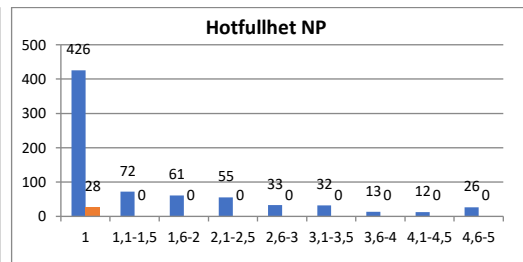
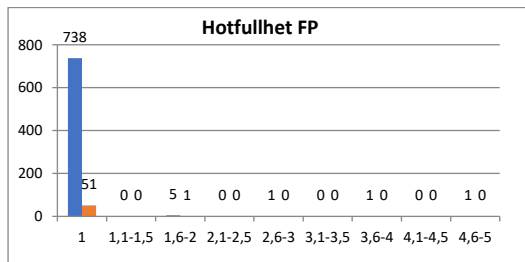


Beräkningsmodellen för Överraskningsoro medger endast heltal



Beräkningsmodellen för Skrammeloro medger endast heltal





Beräkningsmodellen för Off reaktion överraskning medger endast heltal



Sammanfattande beskrivning

Definitioner: Sammanfattande beskrivning

0 = inte alls, 4 = mycket

Arg

Har lätt att bli arg och visar det med hotfulla beteenden.

Energisk

Pigg, vaken och alert. Reagerar snabbt på retningar. Kan upplevas som att hunden hela tiden är på gång.

Glad i främmande människor

Trivs i umgänget med främmande människor. Svarar gärna på inbjudan till kontakt av främlingar och tar ofta egna initiativ till kontakt.

Lekfull

Svarar gärna på lekinviter och bjuder själv gärna till lek.

Ljudlig

Reagerar lätt med skall i olika uppkomna situationer. Kan också gnälla i väntan på aktiviteter och vara ljudlig vid hälsning.

Nyfiken

Är intresserad av händelser som inträffar och vill gärna undersöka dem i en positiv anda.

Positiv attityd

Har en allmänt glad attityd till livet.

Trygg

Har självförtroende. Reder ut uppkomna skrämelsituationer på ett rationellt sätt.



Medelvärden per födelseår för nova scotia duck tolling retriever:

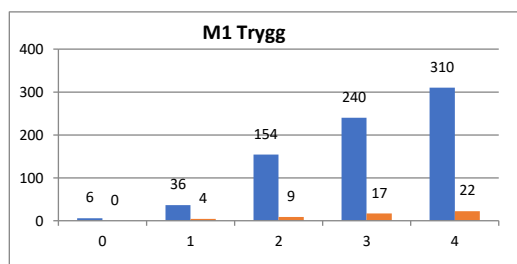
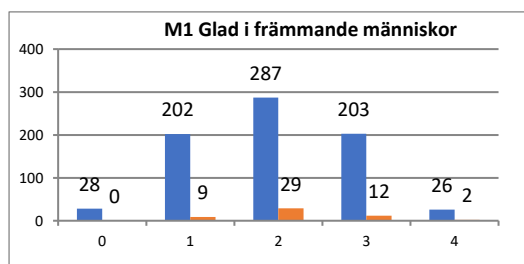
Sammanställning per år	2004	2005	2006	2007	2008	2009	2010	2011	2012	2013	2014	2015	2016	2017	2018
Antal födda	302	420	360	343	400	440	385	319	363	388	347	380	302	383	288
Antal starter BPH	1	1	3	7	17	20	62	58	63	127	101	142	96	64	
varav genomförda BPH	1	1	3	7	17	20	61	56	62	123	101	141	91	59	
varav - hanar	0	0	2	3	8	9	28	25	35	55	46	69	41	26	
varav - tikar	1	1	1	4	9	11	33	31	27	68	55	72	50	33	
Moment 1: Främmande person															
Gläd i människor	2,0	1,0	2,0	1,6	1,9	2,1	2,0	1,9	2,0	1,9	2,0	2,1	2,0	1,9	
Trygg	3,0	2,0	3,0	3,1	2,6	3,4	2,8	2,8	3,0	3,0	3,2	3,1	3,3	3,2	
Moment 2: Föremålslek															
Energisk	2,0	4,0	2,3	3,0	2,8	3,0	2,6	2,8	3,3	3,1	3,0	3,0	3,1	3,1	
Lekfull	3,0	3,0	3,0	2,4	2,8	2,8	2,6	2,8	2,9	3,0	3,0	2,9	2,9	2,8	
Moment 3: Matintresse															
Energisk	2,0	2,0	2,0	3,3	2,6	2,4	2,3	2,2	2,5	2,3	2,5	2,5	2,5	2,4	
Moment 4: Visuellt överraskning															
Nyfiken	4,0	2,0	2,3	2,6	2,2	2,4	2,4	2,2	2,2	2,4	2,4	2,6	2,5	2,2	
Arg	0,0	3,0	0,3	1,4	1,0	0,8	1,1	1,2	1,0	1,0	0,9	0,8	0,5	0,7	
Trygg	4,0	2,0	2,7	3,0	2,5	2,9	2,5	2,2	2,3	2,6	2,7	2,8	2,6	2,4	
Moment 5: Skrammel															
Nyfiken	4,0	2,0	4,0	3,0	2,2	2,4	2,2	2,5	2,2	2,5	2,6	2,7	2,4	2,4	
Trygg	4,0	2,0	3,7	3,6	2,8	3,2	2,7	2,8	2,8	2,9	3,2	3,2	2,9	2,8	
Moment 6: Närmande person															
Gläd i människor	2,0	1,0	1,3	1,4	1,8	1,9	1,6	1,7	1,9	1,9	2,0	2,1	2,0	2,0	
Arg	0,0	0,0	0,0	0,4	0,4	0,2	0,7	0,6	0,7	0,6	0,5	0,7	0,4	0,4	
Trygg	3,0	2,0	3,3	3,1	2,9	3,1	2,7	2,6	2,9	3,1	3,2	3,1	3,1	3,2	
Moment 7: Underlag															
Trygg	4,0	4,0	3,7	4,0	3,0	3,1	3,1	3,0	3,2	3,2	3,5	3,5	3,4	3,3	
Moment 8: Skott															
Trygg	4,0	3,0	4,0	3,8	3,5	3,2	3,6	3,3	3,4	3,8	3,9	3,7	3,7	3,8	
Över alla moment:															
Ljudlig	1,0	3,0	0,3	1,3	0,5	0,3	0,5	0,3	0,3	0,2	0,3	0,3	0,2	0,3	
Positiv	3,0	3,0	3,0	3,4	2,6	3,0	2,7	2,7	2,9	3,1	3,1	3,2	3,0	2,9	
Energisk	0,0	0,0	2,0	3,0	2,8	3,0	3,5	2,8	2,8	2,9	3,0	2,9	2,9	2,9	
Arg	0,0	0,0	0,0	0,2	0,4	0,0	0,0	0,2	0,1	0,0	0,1	0,2	0,1	0,0	

Tabellen är från 2018-12-06

VARIATION INOM RASEN SAMMANFATTANDE BESKRIVNING

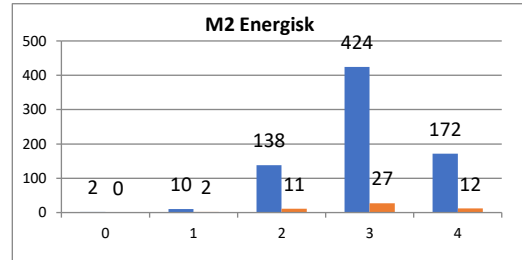
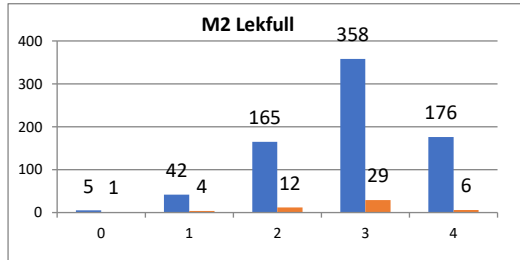
Den *sammanfattande beskrivningen* är beskrivarens subjektiva bild av nova scotia duck tolling retriever under respektive moment.

Moment 1, Främmande person

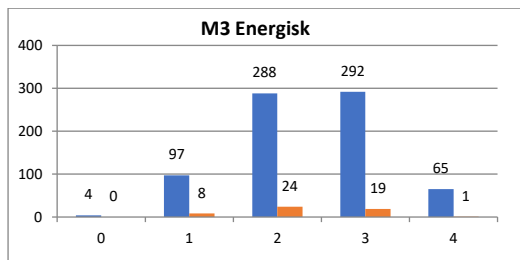




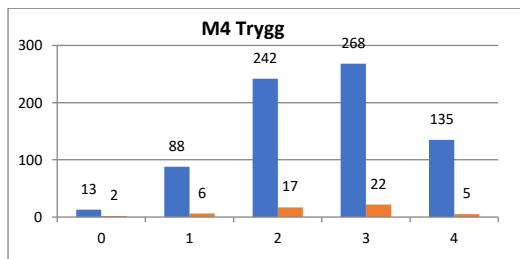
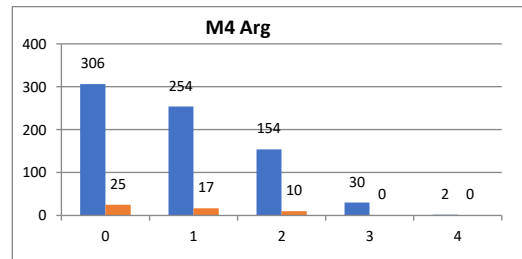
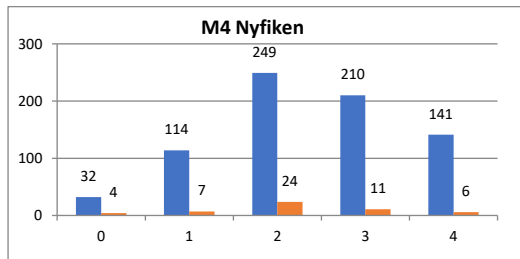
Moment 2, Föremålslek



Moment 3, Matintresse

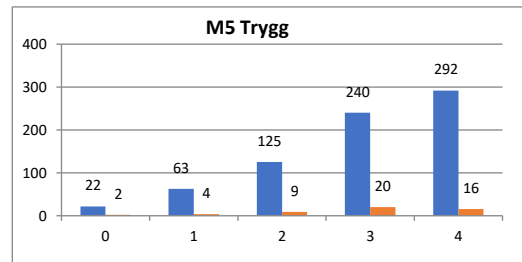
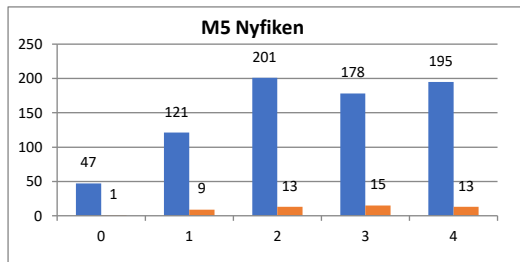


Moment 4, Överraskning

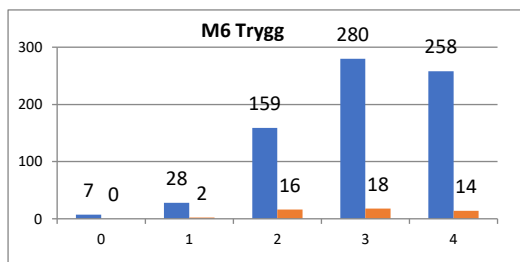
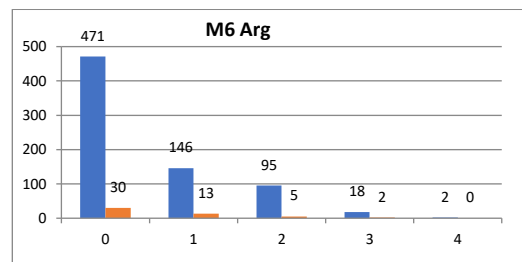
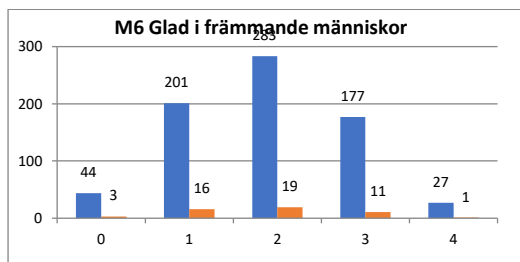




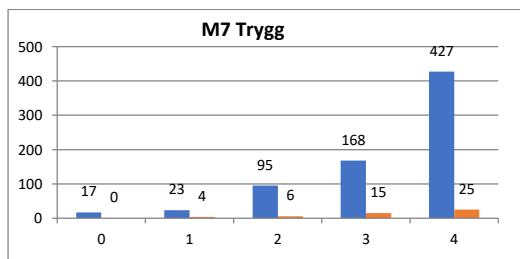
Moment 5, Skrammel



Moment 6, Närmande person

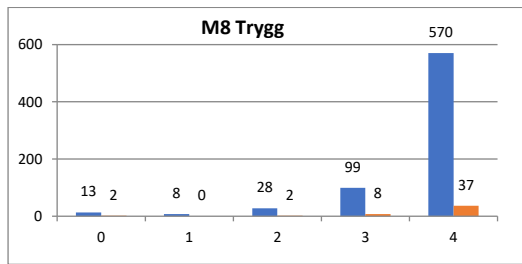


Moment 7, Underlag

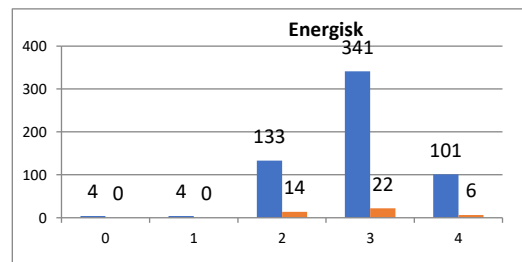
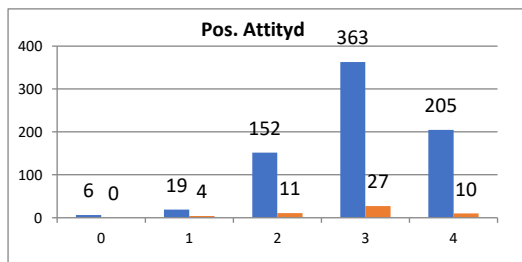
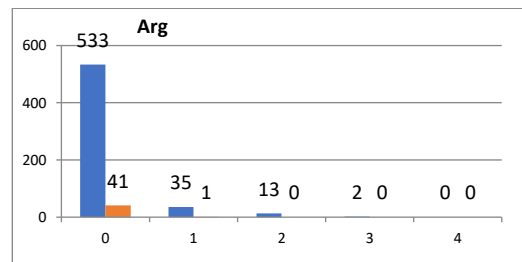
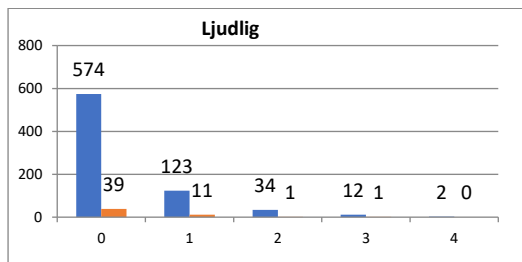




Moment 8, Skott



Över alla moment



./ 2018-12-06